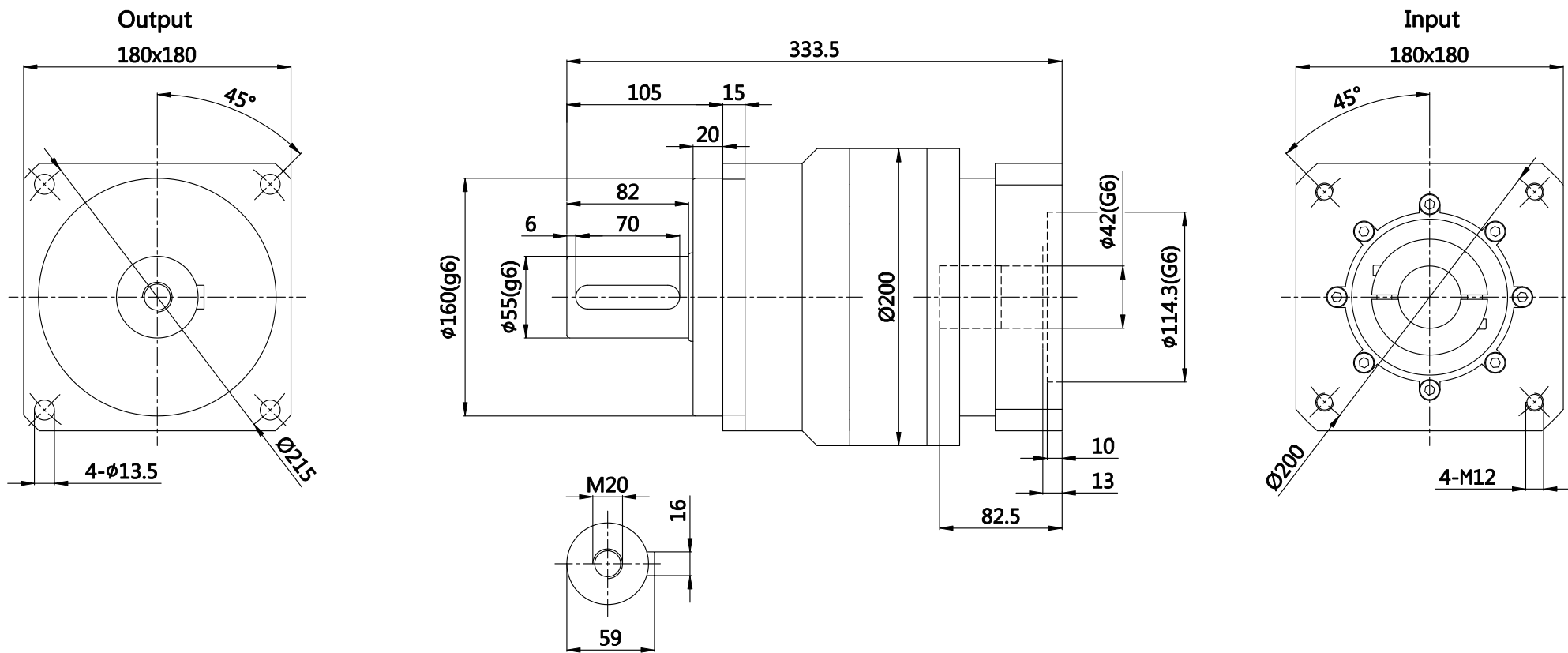


版本 A



|                 |              |           |                        |
|-----------------|--------------|-----------|------------------------|
| 速比              | 15           | 使用寿命      | 20000hr(连续运转寿命减半)      |
| 额定输出扭矩 $T_{2N}$ | 588Nm        | 噪音值       | $\leq 70$ dB           |
| 急停扭矩 $T_{2NOT}$ | 2.5倍额定输出扭矩   | 使用温度      | -10 ~ +90°C            |
| 额定输入转速 $n_{1N}$ | 3000rpm      | 防护等级      | IP65                   |
| 最大输入转速 $n_{1B}$ | 6000rpm      | 润滑        | 合成润滑油脂                 |
| 扭转刚性            | 145Nm/arcmin | 转动惯量 J1   | 23.3kg·cm <sup>2</sup> |
| 容许径向力 $F_{2rB}$ | 14500N       | 标准背隙 P2   | $\leq 8$ arcmin        |
| 容许轴向力 $F_{2aB}$ | 7250N        | 效率 $\eta$ | $\geq 92\%$            |

|    |    |       |    |       |      |    |                 |  |
|----|----|-------|----|-------|------|----|-----------------|--|
|    |    |       |    | 行星减速机 |      |    | 180尺寸图          |  |
|    |    |       |    |       |      |    |                 |  |
| 标记 | 处数 | 更改文件号 | 签字 |       |      |    | ZB180-L2-15安装尺寸 |  |
| 设计 |    | 会签    |    | 图样标记  | 重量   | 比例 | 1:4             |  |
| 审核 |    | 标准化   |    |       |      |    |                 |  |
| 工艺 |    | 批准    |    | 共01页  | 第01页 | 视角 | 2017-06-15      |  |