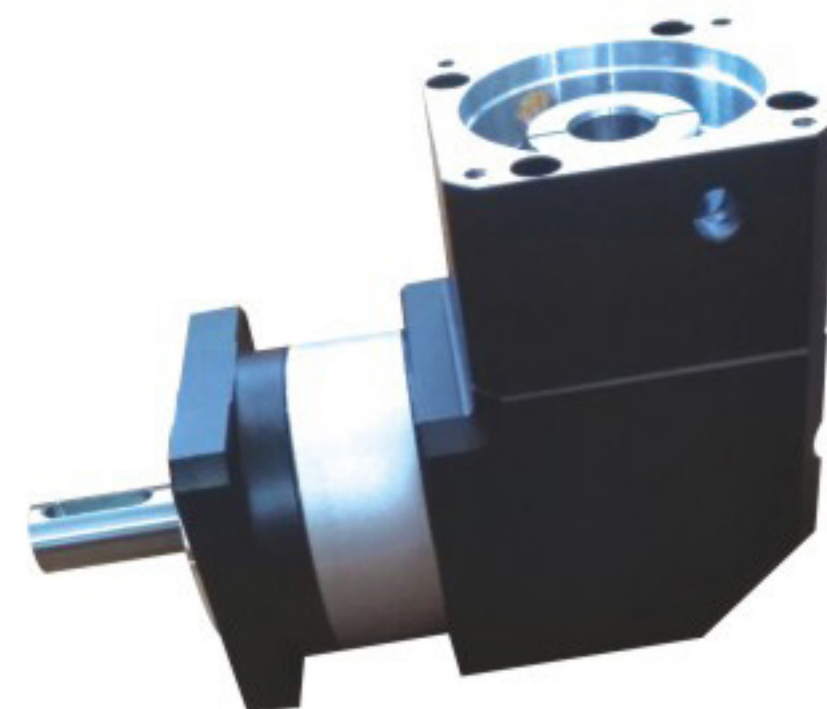


TRR series Precision Planetary Gear Boxes

Ratio/减速比	$i=3:1 \sim 10,000:1$
Backlash/回程间隙	Up to < 5 arcmin
Output torque/转矩	Up to 16,000N.m
Frame size/机型号	TRR40 ~ TFR160



ordering code 订货代码/型号标注说明

TRR	60	15	P2	S2	电机尺寸
MODEL 系列代号	SIZE 规格	Ratio i 减速比 i:	Backlash 背隙	Output type 输出安装型式	
	40、60 90、115 140、160 215、265 315、360 420	1-stage/1-级: 3、4、5、6、8、10 2-stage/2-级: 9、12、15、16、18、 20、24、25、30、32、 36、40、48、64、100 3-stage/3-级: 60、64、72、80、90、 100、120、144、150、 160、180、200、240、 256、288、320、384、 512、600、800、1,000	P0: 超精密 P1: 精密 P2: 标准	S1: shaft 光轴 S2: shaft with key 单键轴 S3: splined shaft 花键轴 K1: Hollow shaft 光孔 (外配胀紧套) K2: Hollow with key 单键孔 K3: SWpline hollow 花键孔 Standard connection if no mark 不标注为标准S2型单键实轴法兰连接	