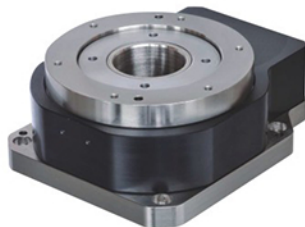


HTR-200

中空轴旋转平台

Hollow Rotating Table



应用范例 Application Examples:

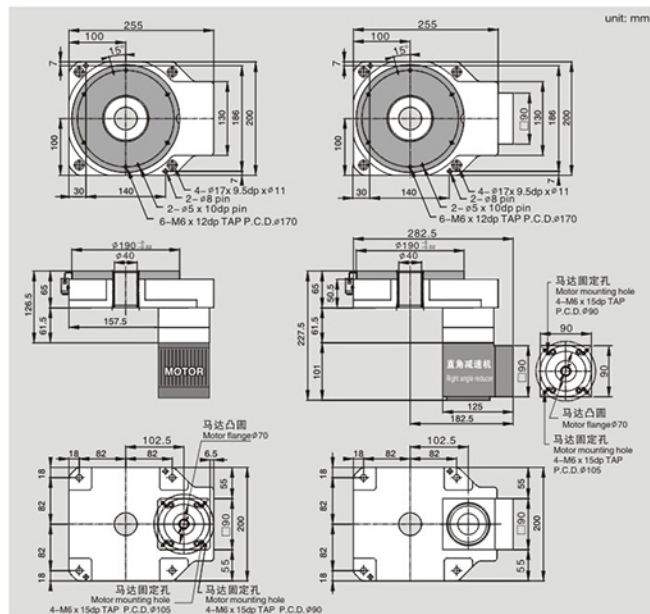


规格表 Specifications:

Model	85 型步进马达 85 Type Stepping Motor	750W AC 伺服马达 750W AC Servo Motor
旋转平台轴承	圆锥滚珠轴承 Taper roller bearing	
容许转矩	65 N.m	
惯性惯量	85792 x 10 ⁻⁶ kg.m ²	
允许转速	200 rpm (盘面 Disk)	
解析度P/R	半步进设定 - 微步进设定 Semi-step setting - Micro-step setting 10,000 ~ 1800,000	依伺服马达规格 Dep. on servo motor specif.
减速比	直结式减速机 1:10 Direct-drive reducer 1:10	直角减速机 1:20, 1:30 Right angle reducer 1:20, 1:30
定位精度	≤ 2 mins	
反覆定位精度	± 15 sec	
容许推力载重	500 kgf	
容许惯性载重	200 N.m	
旋转平台平行度	± 2 μm	
旋转平台同心度	≅ 0.01 mm	
保护等级	40 IP	
重量	14 kg	

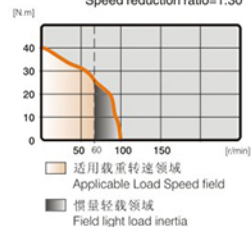
· 本公司产品不断研究、发展，上表所示之尺寸力求精准，若有不符请以实物为准，若有特殊尺寸要求，请联系本公司。
· All specifications, dimensions and design characteristics shown in this catalogue are subject to change without notice.

外形尺寸图 Dimensions:



※订购时请提供马达法兰尺寸 Please provide motor flange size when ordering.

85 型步进马达位置 减速比=1:30
85 TYPE STEPPING MOTOT RATING
Speed reduction ratio=1:30



750W 伺服马达位置 减速比=1:30
750W SERVO MOTOT RATING
Speed reduction ratio=1:30

