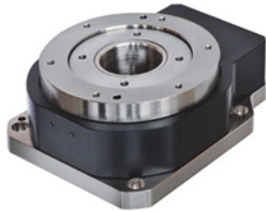


HTR-60

中空轴旋转平台

Hollow Rotating Table



应用范例 Application Examples:

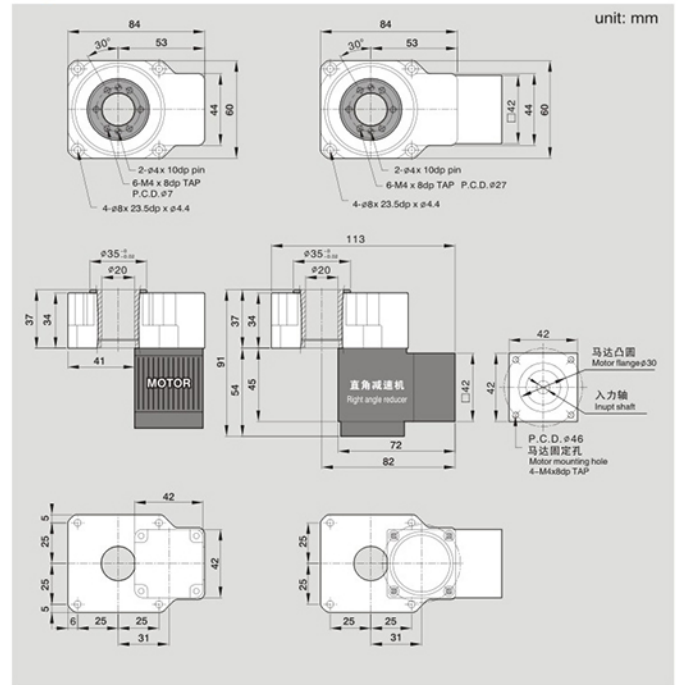


规格表 Specifications:

Model	42 型步进马达 42 Type Stepping Motor	100W AC 伺服马达 100W AC Servo Motor
旋转平台轴承	深沟滚珠轴承+止推滚珠轴承 Deep groove ball bearing + Thrust ball bearing	
容许转矩	3.5 N.m	
惯性惯量	2330 x 10 ⁻⁷ kg.m ²	
允放转速	300 rpm (盘面 Disk)	200 rpm (盘面 Disk)
解析度P/R	半步进设定 - 微步进设定 Semi-step setting - Micro-step setting 5,000 - 600,000	依伺服马达规格 Dep. on servo motor specif.
减速比	直结式减速机 1:5, 1:20 直角减速机 1:10 Direct-drive reducer 1:5, 1:20 Right angle reducer 1:10	直角减速机 1:10 Right angle reducer 1:10
定位精度	≤ 2 mins	
反覆定位精度	± 20 sec	
容许推力载重	20 kgf	
容许惯性载重	5 N.m	10 N.m
旋转平台平行度	5 μm	
旋转平台同心度	≈ 0.01 mm	
保护等级	4.0 IP	
重量	2.2 kg	

· 本公司产品不断研究、发展，上表所示之尺寸力求精准，若有不符请以实物为准，若有特殊尺寸要求，请联系本公司。
· All specifications, dimensions and design characteristics shown in this catalogue are subject to change without notice.

外形尺寸图 Dimensions:



※订购时请提供马达法兰尺寸 Please provide motor flange size when ordering.

